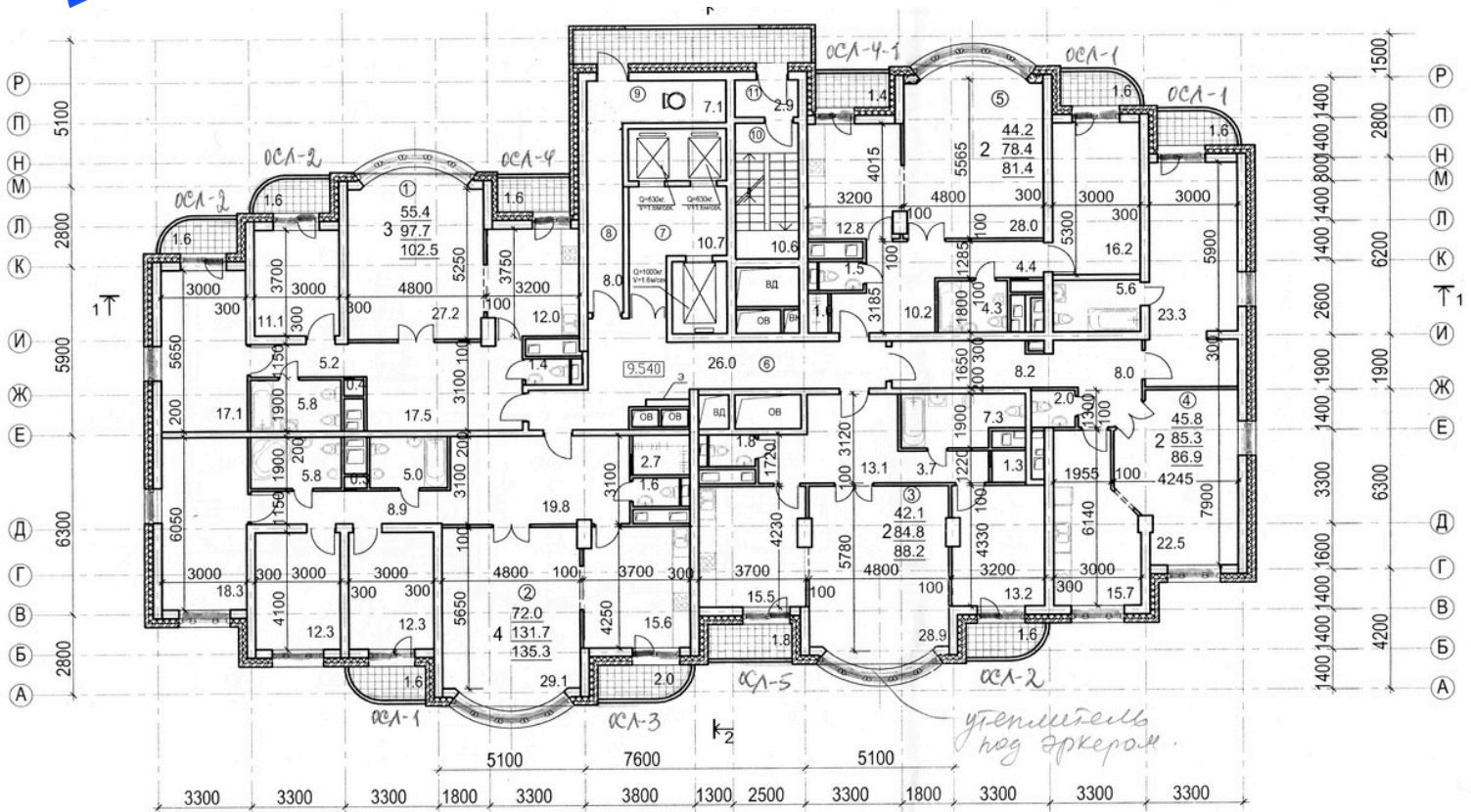


## FORMAZIONE PROFESSIONALE



## PROTEZIONE DI STRUTTURE E COMPARTIMENTI RESISTENTI AL FUOCO SECONDO IL D.M. 18/10/2019 I METODI DI PROVA, LA SCELTA DELLE SOLUZIONI LE RESPONSABILITÀ DEI PROGETTISTI

Piattaforma  
Streaming

**10/06/2026**



**Durata: 4 ORE**

Videoconferenza in linea con  
D.M. 05.08.2011 e s.m.i.:  
DCPREV 7888.22-06-2016  
DCPREV 4071.18-03-2021  
DCPREV 6369.11-04-2025

**Finalizzato al:**

**(Art. 7 D.M. 05.08.2011) mantenimento dell'iscrizione negli  
elenchi del Ministero dell'Interno dei professionisti  
antincendio**

**(Art. 7 DPR 7.08.2012 n. 137) CFP Aggiornamento professionale  
continuo**



## Relatori

**Dott. Per. Ind Gianluca Tinti**  
Professionista Antincendio

# Programma

**ORE 09.00/13.00**

Introduzione alla reazione al fuoco dei materiali  
il sistema di classificazione Europeo ed Italiano,  
la marcatura CE dei prodotti da costruzione,  
Sezione S.1 del codice

Modifiche al D.M. 26.06.1984

La resistenza al fuoco sezione S.2 del D.M.  
18/10/2019

Le modifiche apportate del D.M. 14/10/2022

Principi generali di prevenzioni incendi i Metodi:  
analitico, tabellare e sperimentale

Procedure di prova a norma EN, campi di  
applicazione diretta e fascicoli tecnici

Rivestimenti strutturali: protezione strutture  
metalliche EN 13381-3

Rivestimenti strutturali: protezione strutture in  
cemento armato EN 13381-4

La compartimentazione: sezione S.3 del codice

Compartimentazioni verticali portanti e non  
portanti

Compartimentazioni orizzontali portanti e non  
portanti

Le tipologie di controsoffittature previste dal  
codice

Protezione di impianti

Compartimentazione a prova di fumo: Condotte  
di ventilazione ed evacuazione fumi

Il locale filtro fumo

IL modello DICH.PROD e CERT.REI e la loro  
corretta compilazione

## Obiettivi del Corso

Obiettivo del corso è analizzare  
le diverse modalità di protezione  
e compartimentazione delle  
strutture di un edificio esistente  
al fine di allinearsi alla normativa  
vigente secondo reazione e  
resistenza al fuoco a seconda  
della tipologia di attività  
all'interno e successivamente ad  
una corretta valutazione del  
rischio

## Destinatari

- Professionisti Antincendio
- Tecnici e progettisti
- Uffici tecnici di Enti pubblici e privati
- Iscritti a Ordini e Collegi Professionali
- Addetti alla sicurezza aziendale

# Info e condizioni



## Quote Iscrizioni

**Iscritti Ordine Periti  
Industriali Trieste**  
€ 60.00

**Iscritti altri Ordini/Collegi  
professionali**  
€ 95.00

## Metodo di Pagamento

Paypal

Bonifico bancario intestato a:  
Associazione Pro-Fire  
Intesa San Paolo IBAN  
**IT30 N030 6909 6061 0000 0010728**

**Causale Bonifico - Nome Cognome,  
Città e Data corso**  
Verrà rilasciata ricevuta detraibile e  
NON fattura elettronica.



**Hai bisogno di maggiori  
informazioni sul corso?  
Ti serve aiuto?  
Consulta il nostro  
assistente virtuale  
cliccando sul link qui sotto**

Pro-Fire Assistente Smart  
<https://www.pro-fire.org/chatbot-estes0>

## Note Procedurali

Come da disposizioni previste al fine del rilascio dell'aggiornamento:

- Non sono consentite assenze e/o ritardi neppure parziali
- La verifica della presenza al corso sarà effettuata con documento d'identità
- Verranno effettuati controlli di presenza a campione con telecamera e con test intermedi
- Non è ammessa la partecipazione al corso privi di webcam e identificazione
- La piattaforma certifica l'ora del Log-In, Log-Out e la percentuale di presenza
- Il test finale di apprendimento sarà erogato alla chiusura del corso e non sono ammesse deroghe
- L'accesso in piattaforma va effettuato all'ora della convocazione

## Iscrizione

Iscrizione obbligatoria tramite sito [www.pro-fire.org](http://www.pro-fire.org) entro la data del 10/06/2026

Le iscrizioni saranno raccolte in ordine cronologico sino ad esaurimento posti disponibili.

Quote di partecipazione: La somma versata è da intendersi a titolo di quota associativa 2025 ad Associazione Pro Fire.

La partecipazione al corso rientra nei servizi riservati all'associato.

**NON SARANNO ACCETTATI PARTECIPANTI SENZA  
ISCRIZIONE TRAMITE SITO PRO FIRE**

Attestato di partecipazione:

L'Ordine/Collegio preponente del corso rilascerà attestato di partecipazione valido quale aggiornamento professionisti antincendio ai sensi art.7 D.M. 5/08/2011

**Ogni Ordine/Collegio provvederà all'assegnazione dei Crediti  
Formativi se previsti e secondo i Regolamenti dei propri Consigli  
Nazionali**



VISITA IL SITO  
[www.pro-fire.org/](http://www.pro-fire.org/)



PER CONTATTARCI  
[segreteria@pro-fire.org](mailto:segreteria@pro-fire.org)



Via Vespri Siciliani  
52 - 20146 Milano

